

Startknopf von POGIPARTS einbauen.

Hier zeige ich Euch wie Ihr den Startknopf im R170 einbaut.

Nachbau, Einbau ohne Gewähr! Keine Haftung für Schäden, etc.!

Vorraussetzung ist natürlich erstmal das Ihr eins habt. ☺

http://www.pogiparts.de/product_info.php?products_id=139

Der Startknopf kommt mit vormontiertem Kabelbaum und Einbauanleitung!
Die Einbauanleitung ist zwar gut, enthält aber keine Bilder...

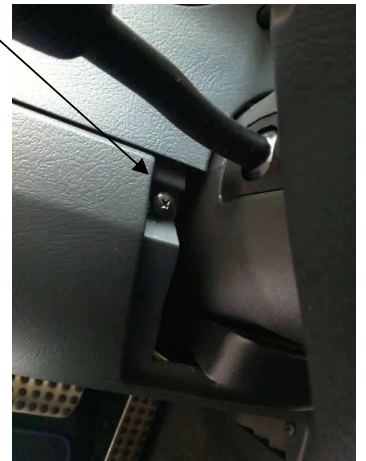
Ich bin beim Einbau streng nach Anleitung vor gegangen und werde meine Erfahrungen und Tipps hierzu im Text für Jedermann zur Verfügung stellen.

Es geht ganz simpel los! Unterhalb des Lenkrades findet Ihr eine kleine Blende die durch eine Schraube befestigt ist. Diese entfernen und die Blende weg nehmen. Darunter liegen zwei weitere Schrauben, Rechts und Links vom Lenkrad, die Ihr ebenfalls entfernt...



Schraube Nr. 1 lösen und Blende abnehmen!

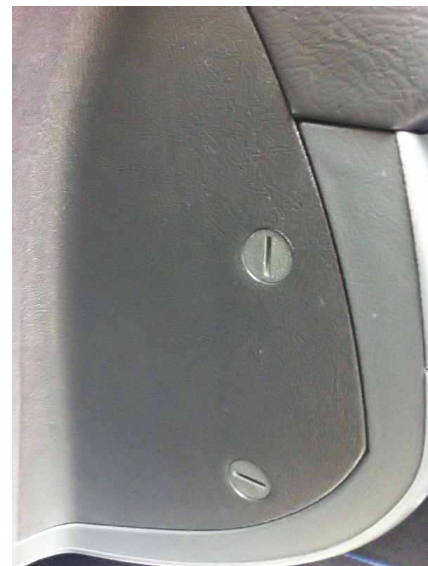
Darunter liegen zwei weitere Schrauben,
Rechts und Links vom Lenkrad, die Ihr ebenfalls entfernt!



Nun arbeiten wir am Lichtschalter weiter. Die Schraube oberhalb des Lüftungsgitters entfernen und die Verkleidung des selbigen heraus hebeln. Die nun zum vorschein kommenden 2x Schrauben entfernen:



Jetzt öffnen wie den seitlichen Sicherungskasten. Einen riesigem Schraubenzieher oder mit einen Geldstück.

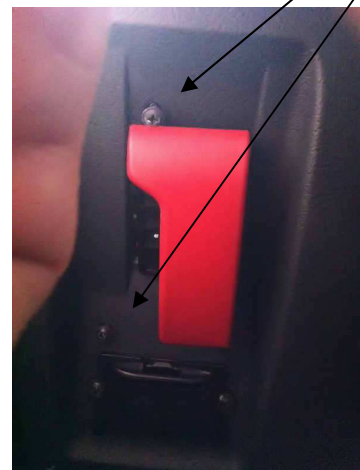


entfernen

Hinter der Verkleidung sitzt eine weitere Schraube, die Ihr müsst:



So, nun steht in der Anleitung das Ihr die zwei Schrauben am Motorhaubenöffner entfernen sollt. Dies halte ich nicht für nötig, zeige es Euch aber trotzdem:



Nun werden laut Anleitung zwei Schrauben am Ende der Fußraum Verkleidung gelöst. Diese dienen dazu die Verkleidung mit der Verkleidung über den Pedalen zu verbinden. Dies halte ich ebenfalls nicht für zwingend notwendig, da man auch so gut an alles ran kommt und die Wiederbefestigung ein Graus ist. Hier die zwei Bilder: Mittig Rechts



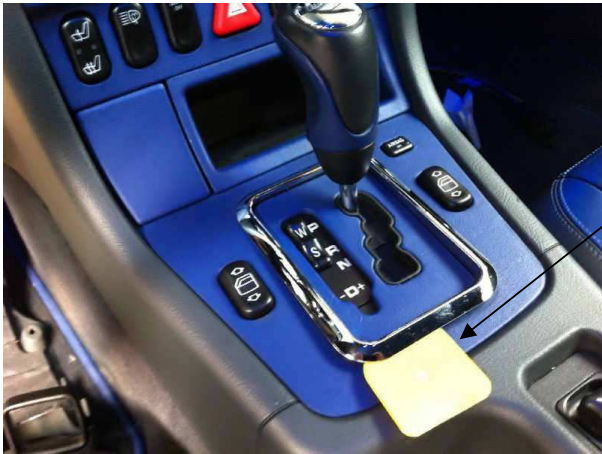
Rechts am Tunnel und etwas mittiger sind auch noch zwei Schrauben zu entfernen:



Jetzt die Verkleidung nach unten Abziehen und dann sieht es so aus:



Jetzt geht es mit der Schaltkulisse weiter. Ich besitze einen FL – Automatik. Zuerst den Chromring abheben. Ganz Vorsichtig, damit nichts verkratzt! Ich habe einen Gummikeil verwendet.



Anschließend wird die Umrandung in gleicher Weise angehoben! Nicht entfernt, Kabel bleiben dran. Unter der Umrandung kommen zwei Schrauben zum Vorschein. Diese müssen raus.



Jetzt die Mittelarmlehne öffnen und den Teppich hinten anheben. Die darunter liegenden Muttern rausdrehen.



Extra – Info: Einen, wenn auch schwer zugänglichen Massepunkt findet Ihr mittig vor der Schaltkulisse.

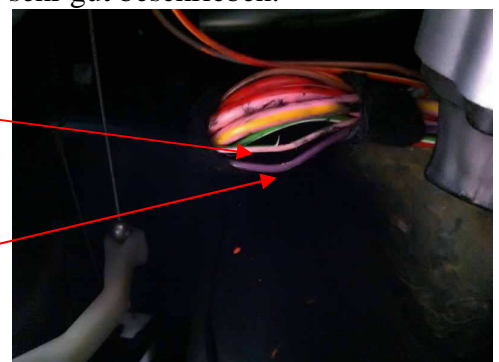
Nun noch den Handbremsgriff abziehen. Ggf. vorher warm machen und mit Kraft. Jetzt kann man die Mittelkonsole von hinten her anheben! Nur anheben, nicht ausbauen! Bedenkt die Kabel der Schalter und des Unterdruckschlauches. Diese nicht abreißen. Jetzt könnt Ihr den Zigarettenanzünder rausdrücken und seit mit dem Ausbauen fertig.... ☺



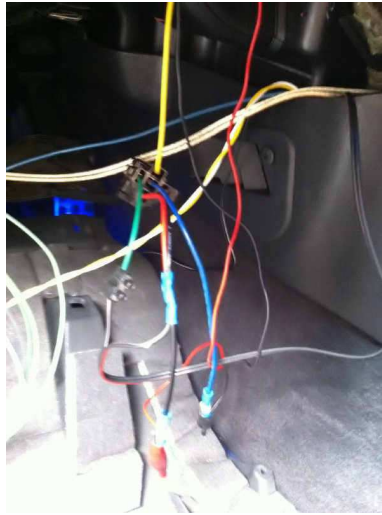
Die Kabel Verlegung ist nun problemlos möglich, Glückwunsch.

Die Verschaltung und der Anschluss des vormontierten Kabelbaums ist in der POGIPARTS Anleitung sehr gut beschrieben.

Einzig der Zündschloss - Kabelbaum hinter dem Zündschloss ist schwer zu finden / zugänglich! Diesen müsst Ihr aufdröseln um die zwei wichtigsten Kabel (Lila & Rosa/Grün) zu finden!



Hier mal die
Provisorische
Verkabelung
zum testen:



Anschließend alles sauber anschließen, ich habe gelötet, und verlegen.
Nun in umgekehrter Reihenfolge wieder zusammenbauen.

FERIG 😊



Ich habe die Blende des Startknopfes noch in
meiner Designo Innenraumfarbe lackiert....

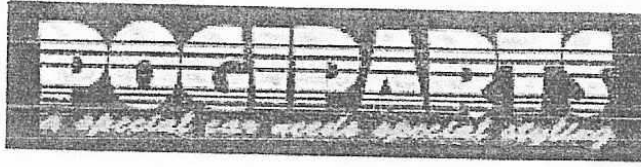
Viel Spaß beim Nachbauen.

P.S:

Die elektrische Verschaltung beschreibe ICH hier nicht, da diese in der
POGIPARTS Anleitung sehr gut beschrieben ist und auch nur von
Personen mit elektrischen Grundkenntnissen vorgenommen sollte!

Alle Angaben ohne Gewähr, Nachbau auf eigenes Risiko!

Anbei nun noch die original Anleitung von POGIPARTS:



Startknopf Einbau SLK

Zum Anschluss am Zündschloss entfernen sie die Verkleidung unterhalb vom Lenkrad.

1. Sie fangen mit der kleinen Blende unter dem Lenkrad an. Erst lösen sie die eine Schraube mittig und nehmen die Blende ab. Darunter lösen sie die beiden Schrauben R+L von der Lenksäule.
2. Nun nehmen sie die Blende um den Lichtschalter ab. Es befindet sie eine Schraube oberhalb des Luftauslasses. Dazu drücken sie den Luftauslass oben rein und lösen die Schraube. Jetzt können sie die Blende abnehmen. Dann lösen sie die 2 Schrauben womit der Lichtschalter befestigt ist.
3. Blende für Sicherungen seitlich abnehmen. Die 2 Schlitzschrauben müssen nur eine viertel Umdrehung gedreht werden und sind dann lose. Hinter dieser Klappe verbirgt sich in der oberen Ecke eine Schraube.
4. Schrauben am Haubenöffner lösen. Diese befinden sich einmal über den Öffner und einmal darunter. Die zwei Schrauben im Diagnosestecker können drin bleiben.
5. Zwei schrauben je am Ende der Verkleidung und 2 stück in der Rechten Fläche lösen.

Jetzt können sie die Verkleidung vorsichtig herunter ziehen und auf den Pedalen ablegen. Die Schläuche von der Scheinwerfer Höhenregulierung bitte **nicht** abziehen. Jetzt legen sie den Kabelbaum vom Zündschloss ca 10cm frei. Dort sollten sie ein lila und ein rosa/grünes Kabel finden. Bitte prüfen sie aber vor dem Anschluss nach Schaltplan die Richtigkeit. Es kann je nach Bj. schon mal zu Farbänderungen kommen.

Prüfen mit einer Prüflampe:

Klemmen sie die Klammer der Lampe an Masse und stechen sie in das Lila Kabel. Dieses Kabel führt nur für die Dauer des Startvorgangs 12V. Nun stechen sie in das rosa/grüne Kabel. Dieses sollte nur 12V+ Führen wenn die Zündung auf EIN steht. Für die Dauer des Startvorgangs ist das Kabel Stromlos. **VORSICHT Gang raus beim Testen!!!!** Wenn sie das soweit haben schneiden sie beide Kabel durch. Das lila Kabel was zum Anlasser geht verbinden sie mit Nummer 3 (st). Wenn sie weiterhin auch mit den Schlüssel starten möchten verbinden sie das lila Kabel was zum Zündschloss geht auch mit Nummer 3.

Das rosa/grüne Kabel was zum Zündschloss geht verbinden sie mit Nummer 1. Das übrig gebliebene rosa/grüne Kabel verbinden sie mit Nummer 2. Das Kabel mit dem Ring schrauben sie mit an Fahrzeugmasse. Einen Massepunkt finden sie unter der Verkleidung vor dem Wählhebel/Schalthebel.

Ausbau der Mittelkonsole

Dazu erst einmal den Handbremsgriff abmachen. Wenn dieser nicht ab geht mit einem Fön warm machen. Anschließend die Platte um den Wählhebel / Schalthebel abmachen. Hier aber aufpassen, dass die Innenlackierung nicht verkratzt. Beim Automatik erst den gesteckten Chromrahmen vorsichtig abhebeln und dann die Verkleidung ausklipsen. Beim Schaltwagen kann die Verkleidung mit dem Ledersack zusammen abgezogen werden. Unter Abdeckung sind nun zwei schrauben, welche raus müssen. Weitere zwei sitzen im Ablagefach der Mittelarmlehne unter dem Teppich. Ganz hinten kann er einfach hoch geklappt werden. Dann diese aufdrehen. Wenn sie einen Facelift haben, bei dem die Mittelarmlehne abschließbar ist, musst beim Ausbau der Mittelkonsole aufgepasst werden, dass der Schlauch für die Hydraulik nicht abreißt. Die Konsole können sie jetzt von hinten her ganz einfach nach oben abziehen. Dann einfach den Zigarettenanzünder nach oben raus drücken und die Kabel des Startknopfs und der Beleuchtung durch das Löch führen.

Beleuchtung

Die Beleuchtung wird rechts und links vom Zigarettenanzünder eingeklebt. Die Leuchtmittel zeigen nach hinten. Nun die große Lichtleiterblende aufrecht in das Fach auf die Gummimatte stellen. Diese Blende dient als Sichtschutz und um die Startknopfblende abzustützen.