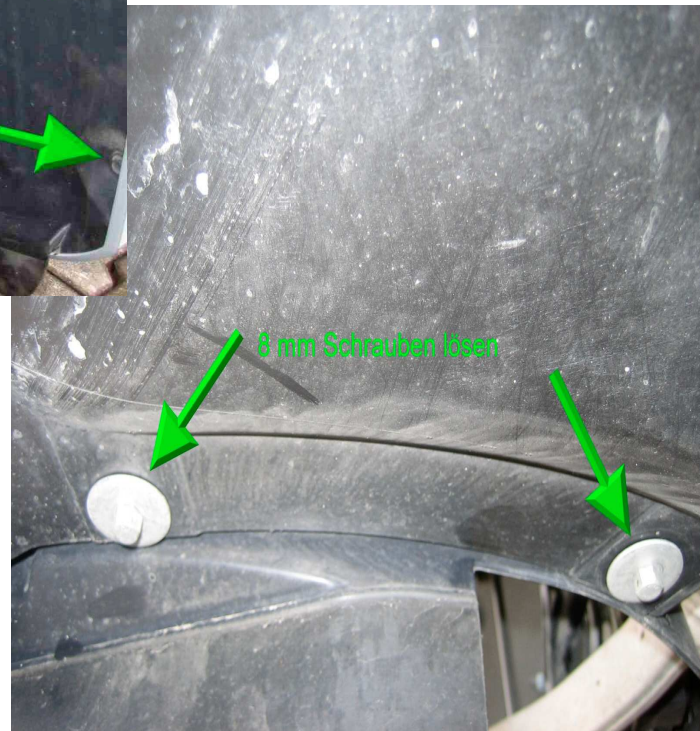
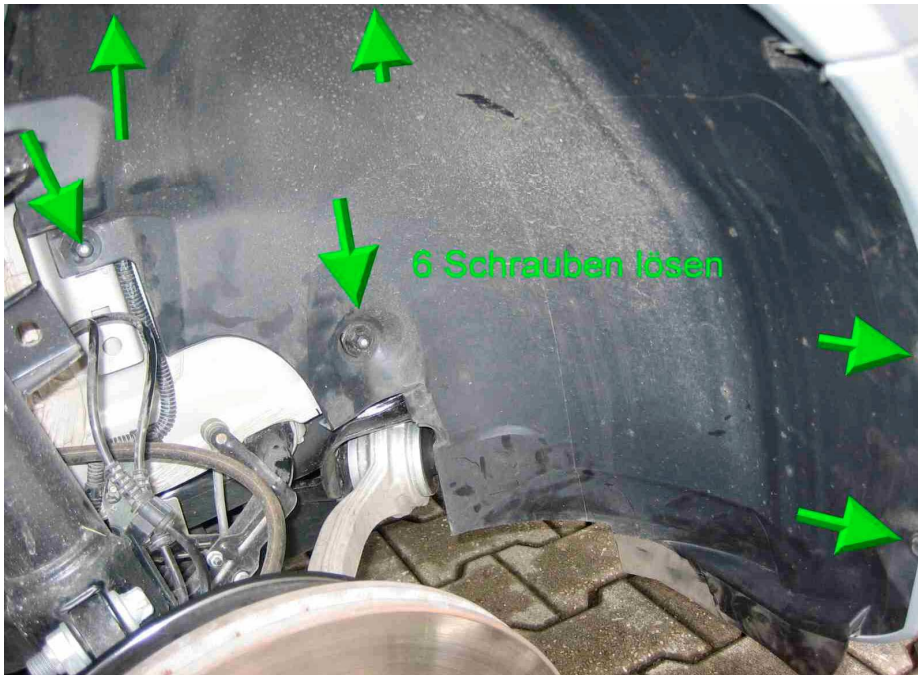


SLK R171 Nebelscheinwerfer ausbauen und Lichtscheibe auswechseln (Glasbruch)

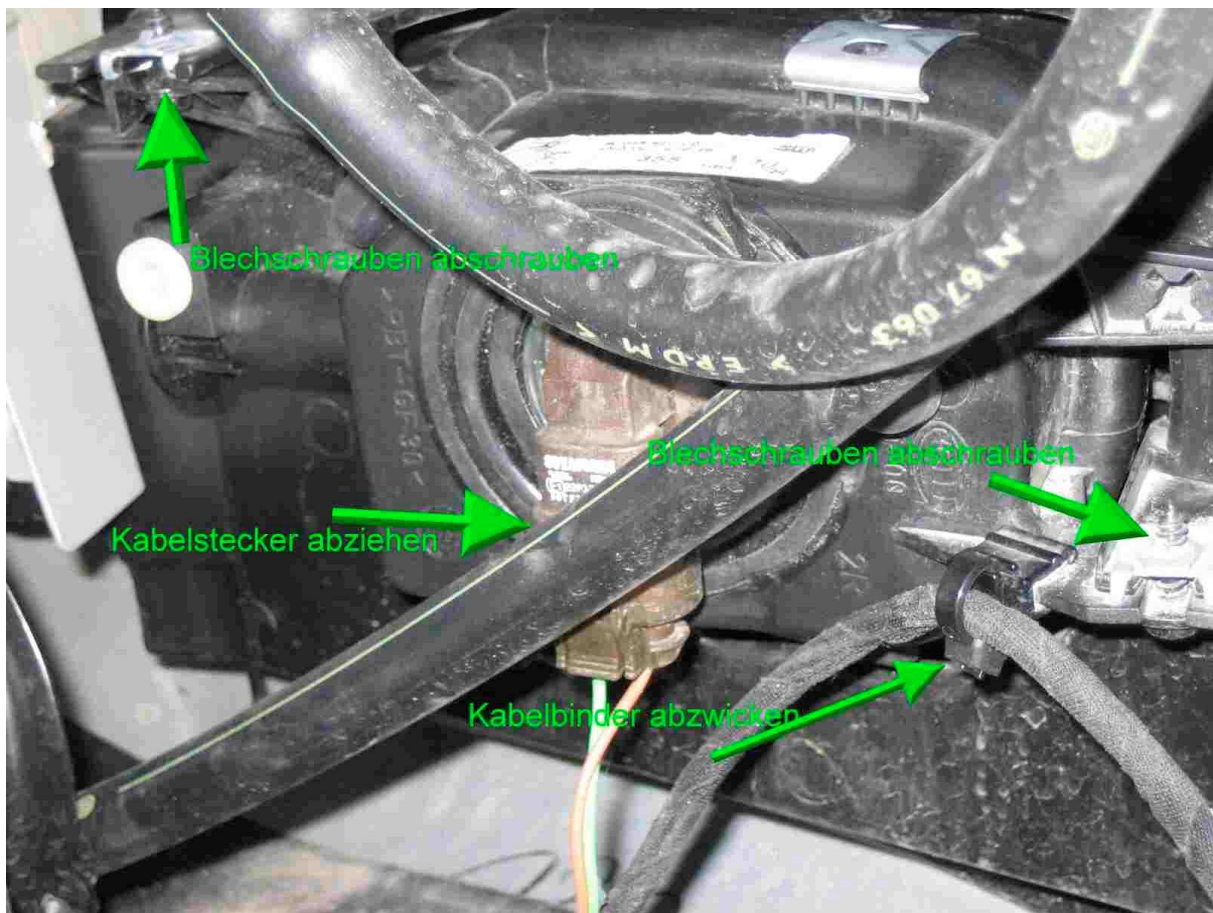
Anleitung

Rad demontieren, um an den Radkasten zu kommen. Im Radkasten sechs Befestigungsschrauben abnehmen (10mm)



Unter dem Stoßfänger vorne unten zwei Befestigungsschrauben (8mm) abnehmen und die Verkleidung des Radkasten herausnehmen .

Der nächste Schritt ist das Abnehmen des **Kabelsteckers** vom Scheinwerfer, **Kabelbinder** eines vorbeilaufenden Kabels trennen (dient nur als Haltestützpunkt) **beide Befestigungsschrauben** abnehmen und den Scheinwerfer nach innen herausnehmen.



Scheinwerferglas ersetzen



Montage in umgekehrter Reihenfolge. Nach dem Einsetzen des Scheinwerfers ihn wieder befestigen, Kabelstecker aufstecken und **einen neuen Kabelbinder für das vorbeilaufende Kabel anbringen (nicht vergessen)!**

Radkastenabdeckung wieder anschrauben.

Benötigtes Werkzeug : 1 Knarre mit 8 und 10 mm Steckschlüssel

Benötigtes Material: 1 Lichtscheibe rechts 15,93 € TeileNr. A203 8260290

Eventuell wird noch ein neuer Dichtring für die Lichtscheibe benötigt (je nach Alterung des Gummis).

Viel Erfolg beim Auswechseln.