

# Mercedes Benz Laser Logo einbauen.

Inspiziert durch einen MBSlk Thread, zeige ich Euch hier wie Ihr ein Laser Logo in die Türverkleidung vom R170 einbaut.

**Nachbau, Einbau ohne Gewähr! Keine Haftung für Schäden, etc.!**

Vorraussetzung ist natürlich erstmal das Ihr eins habt.  
Meins war vom Ebay - Verkäufer: „**richter-autoteile24**“



Es gibt aber noch unzählige andere Verkäufer und Logos.

Ihr habt die Qual der Wahl ...

**RICHTER**  
AUTOTEILE



So, fangen wir mit der Demontage der Türverkleidung an. Am Schloß findet Ihr drei Schrauben die entfernt werden müssen:

Nehmt das Chromblech und die Schießverkleidung ab.

Jetzt muss die dreieckige Verkleidung beim Spiegel sanft nach unten gedrückt werden. Dann kann man sie nach vorne abnehmen.

**Ist etwas fummelig, bricht leicht! Vorsichtig abreiten!**

Unter dem Airbag Logo findet Ihr eine Schraube die Ihr raus dreht. Dazu das Airbag Logo herausziehen



Jetzt wird es heftig. Der Türgriff muss auseinander gehobelt werden. Unterhalb des Griffes hindert ihr eine Vertiefung, hier könnt ihr mit einem großen Schraubenzieher ansetzen. Bis sich die Deckplatte löst braucht es viel Kraft! Auch hier heißt es mit Bedacht rangehen. Kraft ja, Gewalt nein .... Nun müssen zwei weitere Schrauben raus ...



+

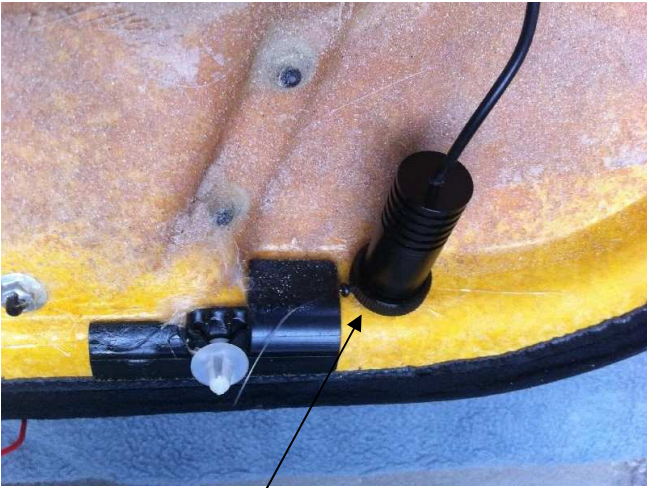
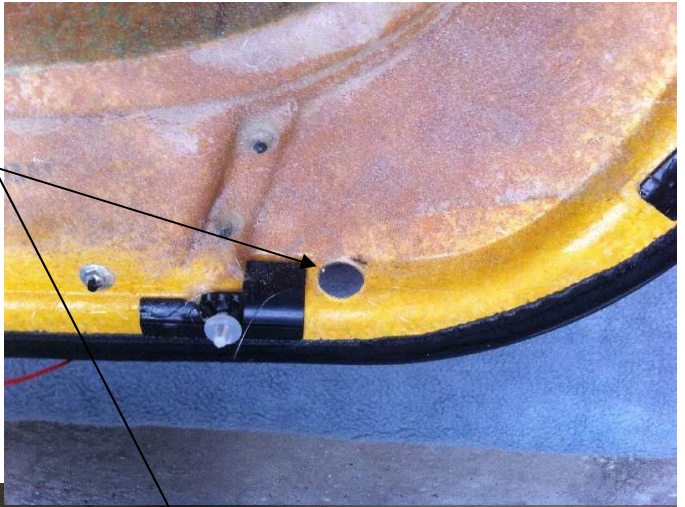
Jetzt die Türverkleidung nach oben hin abnehmen, dabei den Türöffnerzug aushängen!

Die Türverkleidung liegt vor Euch.

Nun bohren wir das Loch für das Laser Logo. Es gibt nur eine Stelle die in Frage kommt. Ich habe Logos mit 21mm Einbaudurchmesser ...



Bohrung 21mm Durchmesser. Mittig und 58mm von der „Kante“.



Das Laser Logo einsetzen und auf die Ausrichtung der Schrift achten.  
Wenn die Tür aufgeht soll ja alles richtig rum zu lesen sein. ☺



Den Anschluß an 12V. könnt Ihr Euch hier anschauen:

<http://www.mbslk.de/modules.php?name=News&file=article&sid=684>

Alternativ kann man sich auch an die Innenraumbeleuchtung anklammern....

Viel Spaß beim Nachbasteln wünscht „Blaubär“

Alle Angaben ohne Gewähr, Nachbau auf eigenes Risiko

